



Maison Le Perreux Sur Marne 5 pièces

LE PERREUX SUR MARNE 94170

627 000 € *

* Honoraires à la charge du vendeur

**Guy HOQUET LE
PERREUX SUR MARNE**81 avenue Ledru Rollin
94170 LE PERREUX SUR MARNE**0175640544**

Maison Le Perreux Sur Marne 5 pièces

Traversante, cette charmante MAISON du début du siècle dernier bénéficie d'une situation idéale à proximité immédiate du RER E, des écoles et des commerces!

Sur un terrain de 360m², elle offre une surface habitable de 95m² env. hors combles, sous-sol et atelier (140m² env. au sol) et se compose en rez-de-chaussée, d'une entrée desservant un séjour et une salle à manger exposés Ouest, une cuisine indépendante offrant un accès sur le jardin, des toilettes indépendantes avec un point d'eau et de nombreux rangements; à l'étage, le palier dessert 3 chambres confortables, une salle de bains avec WC; au dessus les combles, facilement aménageables (escalier déjà existant), d'une surface au sol de 30m² env. comprennent une vaste pièce et des espaces sous-pentes permettant de nombreux rangements; en complément un sous-sol, un atelier dans le jardin et un garage.

Quartier résidentiel à tout juste 4 minutes à pied du RER E Nogent Le Perreux, et moins de 10 minutes des écoles et des commerces du centre-ville !

110 m²

5 pièce(s)

3
chambres

1 sdb

Fiche technique du bien

Exposition

Est-Ouest

Lotissement	Non
Nombre étages	2
Distance Commerces	0.1 km
Accès Bus	1 min
Accès RER	4 min
Accès Ecole	5 min
Bien en copropriété	Non
Jardin	Oui
Année construction	1905
Vis-à-vis	Non
Fenêtres	PVC Double Vitrage
Salle(s) de bains	1
WC	2
Cuisine	Indépendante Aménagée
Exposition Séjour	SUD-OUEST
Type Chauffage	Individuel
Mécanisme Chauffage	Radiateur
Mode Chauffage	Fuel
Eau chaude	Chaudière
Nombre de caves	1
Type de Stationnement	Garage Simple

Nombre garages/Box	1
Date ERP	2025-03-03 16:27:44
Diagnostic Energétique	Oui
Valeur consommation énergie finale	441 kWh/m2 par an
Conso Energ	473 kWh/m2 par an
Surface terrain	360 m2

Bilan énergétique

DPE non communiqué

GES non communiqué

Estimation du coût annuel en énergie pour un usage standard entre 5340€ et 7290€

Logement à consommation énergétique excessive

Photos du bien



**GUY
HOQUET**
LE PERREUX SUR MARNE



**GUY
HOQUET**
LE PERREUX SUR MARNE



**GUY
HOQUET**
LE PERREUX SUR MARNE



**GUY
HOQUET**
LE PERREUX SUR MARNE



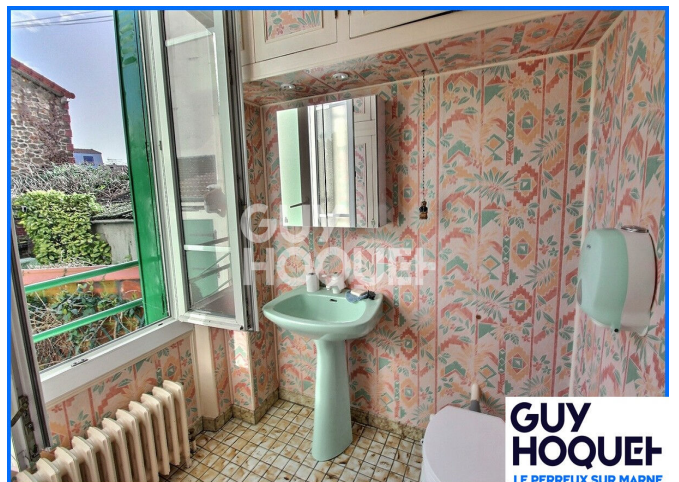
**GUY
HOQUET**
LE PERREUX SUR MARNE



**GUY
HOQUET**
LE PERREUX SUR MARNE



**GUY
HOQUET**
LE PERREUX SUR MARNE



**GUY
HOQUET**
LE PERREUX SUR MARNE



GUY HOQUET

QUEL GUY ÊTES-VOUS ?

FAITES LE TEST POUR DÉCOUVRIR LEQUEL DE NOS MÉTIERS EST FAIT POUR VOUS ET DÉMARREZ UNE AVENTURE QUI VOUS CORRESPOND !

Déposez votre CV en agence ou envoyez-le par mail : leperreux@guyhoquet.com

Great Place To Work Certified
iref MILLEAIRE DE FRANCE

